

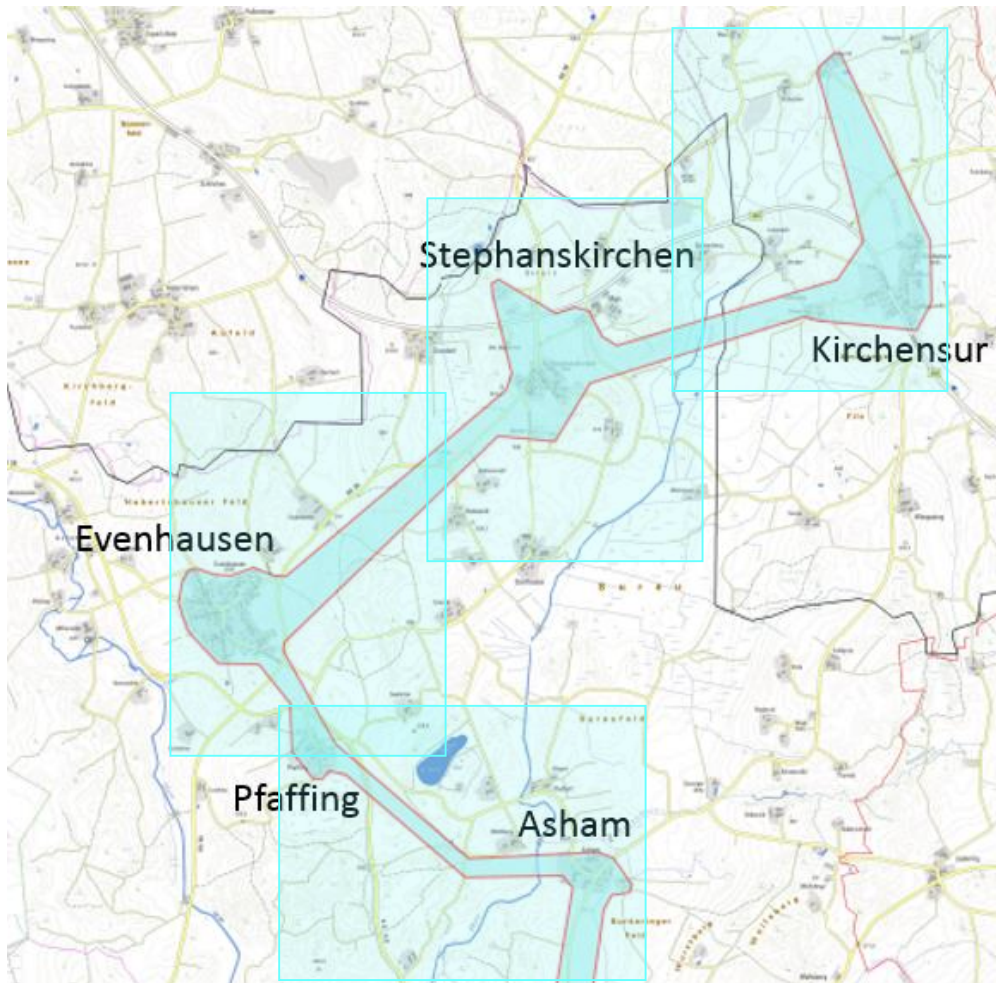
Bestandsaufnahme

im Rahmen der Richtlinie zur Förderung des Aufbaus von Hochgeschwindigkeitsnetzen im Freistaat Bayern (Breitbandrichtlinie – BbR) vom 10.07.2014.

- Die Gemeinde Amerang hat ein vorläufiges Erschließungsgebiet (siehe anl. Karten ab Seite 2 bis Seite 3) festgelegt.
- Die derzeitige Ist-Versorgung vor der Markterkundung ist in folgenden Tabellen und Karten dargestellt:
Das vorläufige Erschließungsgebiet erstreckt sich über weite Teile des Gemeindegebietes; die Darstellung der Ist-Versorgung einzelnen Orte ist deshalb je Ort dargestellt. Die aktuelle Ist-Versorgung im vorläufigen Erschließungsgebiet sieht wie folgt aus:

Tabelle der Ist-Versorgung: Stand vor der Markterkundung									
Download [Mbit/s] / Upload[Mbit/s]	<=15 / <=1			16 / 1			>= 30 / >=2		
	ja	nein	z.T.	ja	nein	z.T.	ja	nein	z.T.
Amerang			x			x			x
Kirchensur	x				x			x	
Stephanskirchen	x				x			x	
Evenhausen	x				x			x	
Pfaffing	x				x			x	
Asham	x				x			x	
Grünhofen	x				x			x	
Ellerding	x				x			x	
Oberratting	x				x			x	
Unterratting	x				x			x	

Bestandsaufnahme nördlicher Gemeindeteil



Fortsetzung Seite 3


Karte der Ist-Versorgung
Stand vor der Markterkundung


Legende:


Vorläufiges Erschließungsgebiet



Bandbreiten im Down-/Upload
[Mbit/s]

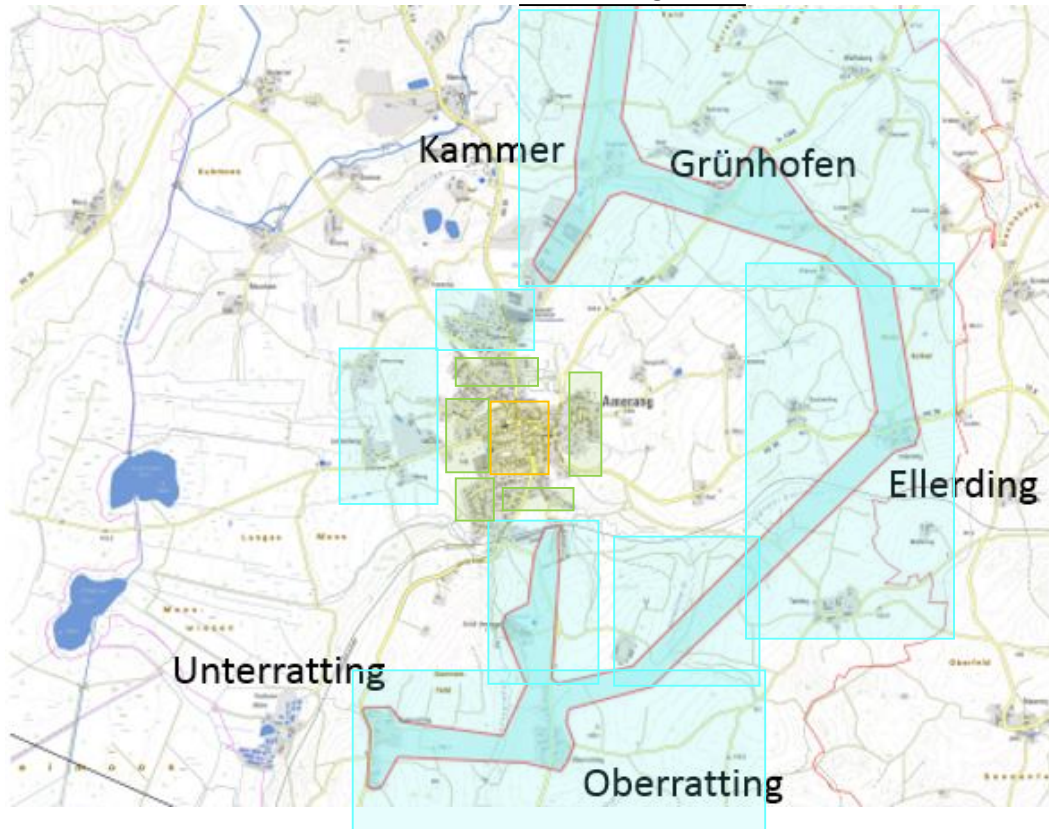
$\leq 15 / 1$ 

$\sim 16 / 1$ 

$\geq 30 / 2$ 

Bestandsaufnahme südlicher Gemeindeteil

Fortsetzung Seite 2




Karte der Ist-Versorgung
Stand vor der Markterkundung


Legende:

Vorläufiges Erschließungsgebiet



Bandbreiten im Down-/Upload
[Mbit/s]

$\leq 15 / 1$ 

$\sim 16 / 1$ 

$\geq 30 / 2$ 